



# CEWELD E 7024 (200)

**TYPE** Hoog rendement rutiel elektrode (200% rendement) voor het lassen van on- en laaggelegeerd staal

**TOEPASSINGEN** Trucks, trailers, wagons, scheepsbouw, jachten bouw, montage en reparatie laswerk.

**EIGENSCHAPPEN** CEWELD E 7024 (200) is een hoogwaardige elektrode met een dikke rutiel bekleding met een rendement van 200%. Voor het verbindingslassen in de machinebouw, carrosserie- en wagenbouw. Veel toegepast bij de fabricage van schepen en containers in de scheepsbouw. Bovendien kan deze elektrode worden gebruikt voor alle soorten staalconstructies. CEWELD E 7024 (200) heeft een hoge stroombelastbaarheid en goede ontsteekeigenschappen. Deze elektrode is zeer economisch dankzij een laag spatverlies en gemakkelijke slaklossing.

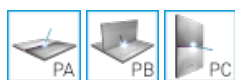
**CLASSIFICATIE**

AWS	A 5.1: E 7024
EN ISO	2560-A: E 42 0 RR 73
F-nr	1
FM	1

**GESCHIKT VOOR** **Rp < 420 MPa (60ksi) ISO 15608: 1.1** ReH < 275 MPa, 1.2 275 < ReH < 360 MPa , (1.3 ReH > 360 MPa < 420 MPa)  
 1.0035, 1.0038, 1.0039, 1.0044, 1.0112, 1.0116, 1.0130, 1.0145, 1.0253, 1.0254, 1.0255, 1.0258, 1.0259, 1.0319, 1.0345, 1.0345, 1.0345, 1.0348, 1.0352, 1.0418, 1.0420, 1.0425, 1.0425, 1.0425, 1.0451, 1.0452, 1.0453, 1.0457, 1.0459, 1.0460, 1.0460, 1.0461, 1.0486, 1.0490, 1.0491, 1.0619, 1.1100, 1.0409, 1.0421, 1.0426, 1.0429, 1.0430, 1.0436, 1.0473, 1.0481, 1.0482, 1.0484, 1.0505, 1.0545, 1.0546, 1.0562, 1.0566, 1.0570, 1.0578, 1.0581, 1.0582, 1.8902, 1.8912, 1.8932  
 S235JR-S355JR, S235JO-S355JO, P195TR1-P265TR1, P195GH-P265GH, L245NB-L360NB, L245MB-L360MB, L415NB, L415MB, WStE 380, WStE 420, S420NL  
 A, B, D  
 ASTM A 106, Gr. A, B; A 283 Gr. A, C; A 285 Gr. A, B, C; A 501, Gr. B; A 573, Gr. 58, 65, 70; A 633, Gr. A, C; A 711 Gr. 1013; API 5 L Gr. B, X42, X52, X56, X60, X65 (Root X 80)

**GOEDKEURINGEN** CE

**LASPOSITIES**



**TYPICAL CHEMICAL ANALYSIS OF WELD METAL (%)**

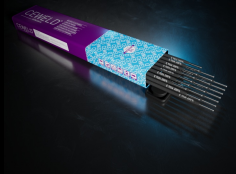
C	Si	Mn	P	S
0.08	0.3	0.75	0.025	0.025

**MECHANISCHE WAARDEN**

Heat Treatment	Rp0,2 (MPa)	Rm (MPa)	A5 (%)	Impact Energy (J) ISO-V	
				0°C	Hardness
As Welded	450	550	23	65	HRc

**HERDROGEN** 140°C / 2 hr

**GAS ACC. EN ISO 14175**



# CEWELD E 7024 (200)

E 7024 (200) 4,0 X 450MM

Packaging	KG/unit	EanCode
Can	3,2	8720663400857

E 7024 (200) 5,0 X 450MM

Packaging	KG/unit	EanCode
Can	3,2	8720663400864