

# X3 FastMig

ONGELOFELIJK EENVOUDIG, ONGEKEND EFFECTIEF MIG-  
/MAG-LASSEN





## X3 FastMig



### ONGELOFELIJK EENVOUDIG, ONGEKEND EFFECTIEF MIG-/MAG-LASSEN

**De X3 FastMig is de snelste manier om hoogwaardige lassen te voltooien in moeilijke omgevingen.** Met een robuust ontwerp en duurzame draadaanvoerunit kan de X3 FastMig schokken en stoten van zwaar industrieel MIG-/MAG-lassen aan. Het apparaat oogt robuust, maar is ook gebruiksvriendelijk en nauwkeurig. De nieuwe op pictogrammen gebaseerde gebruikersinterface bespaart tijd dankzij de snelle installatie en eenvoudige parameterselectie. De X3 FastMig biedt u directe controle over de belangrijkste functies om op eenvoudige en betrouwbare wijze lassen van hoge kwaliteit te maken.

Het is een ongelooflijk eenvoudig MIG-/MAG-lasapparaat dat ook nog eens extreem krachtig is. **Ook bij zwaardere taken is de X3 FastMig altijd klaar om aan stevige productiedoelstellingen te voldoen.** Grote klussen klaren op locatie? Geen probleem. Met 420 ampère bij een inschakelduur van 60% is de X3 ongekend effectief, zonder concessies te doen aan de kwaliteit. Richt u op een taak en ga door totdat de klus geklaard is. **De X3 FastMig is perfect voor industrieel MIG-/MAG-lassen, maar ook nauwkeurig genoeg voor eenvoudige lassen die gewoon snel moeten worden gedaan.**

Het X3 FastMig MIG/MAG lasapparaat wordt geleverd met de X3 HD300 draadaanvoereenheid, met een 4x4 draaandrijfmechanisme en een sterke kunststof behuizing met dubbele wandconstructie. De X3 HD300 draadaanvoer kan met een draaibare plaat worden bevestigd aan de MIG/MAG-stroombron van de X3 FastMig. Dankzij het safe-lift ontwerp kan de draadaanvoeder worden opgetild en opgehangen aan de handgreep. Voeg een trolley met 4 wielen toe of doe meer door accessoires toe te voegen zoals een hanger voor de HD300 draadaanvoereenheid. Pas parameters aan tijdens het lassen met de HR53 handafstandsbediening of GRe50 toortsafstandsbediening die verkrijgbaar zijn als optionele accessoires.



## BELANGRIJKSTE VOORDELEN



### BEGIN GEWOON MET LASSEN

De X3 FastMig is ontworpen met eenvoud en gebruiksgemak in gedachten en heeft een snel installatieproces en een op pictogrammen gebaseerde gebruikersinterface voor soepele parametersselectie.



### WERKEN IN ZWARE OMSTANDIGHEDEN

Dankzij het robuuste ontwerp en de duurzame draadaanvoerunit is de X3 FastMig geschikt voor lastige klussen in de meest uitdagende omstandigheden. Het apparaat oogt robuust, en is het ook.



### VOLTOOI VEELEISENDE KLUSSEN

Met 420 ampère bij een inschakelduur van 60% levert de X3 FastMig krachtige prestaties met een hoge kwaliteit. Richt u op een taak en ga door totdat de klus geklaard is.

## VOORDELEN

- Synergische MIG-/MAG-, MMA- en gutsprocessen.
- 420 A bij 60 % inschakelduur
- Meer dan 40 synergische, in de fabriek geïnstalleerde lasprogramma's
- Geïntegreerde koeler in de watergekoelde stroombron
- Intuïtieve, op pictogrammen gebaseerde gebruikersinterface
- GRe50-afstandsbediening op de toorts of HR53 bedrade hand afstandsbediening met display
- Optionele onderwagen met 2 en 4 wielen
- Mogelijkheid om de draadaanvoerunit op te hangen aan een zwenkarm
- Safe-lift ontwerp in de draadaanvoerunit
- Mogelijkheid om marathon pack met lasdraad op de draadaanvoerunit aan te sluiten
- Geïntegreerde opbergruimte voor onderdelen in de zijdeur van de draadaanvoerunit
- Vijf geheugenkanalen
- Kabelkalibratie
- Veiligheidsvergrendeling



## PRODUCTOPTIES



### X3S Power Source Syn 420 G

De stroombron voor manuele en synergische MIG-/MAG-, MMA- en gutsprocessen biedt 420 A bij 60% inschakelduur. De X3S stroombron heeft meer dan 40 in de fabriek geïnstalleerde lasprogramma's voor Fe-, Ss-, AlSi5-, AlMg5-, Fe Metal-, Fe Rutil-, FC-CrNiMo- en Fe Metal-lasdraden.



### X3S Power Source Syn 420 W

De stroombron voor manuele en synergische MIG-/MAG-, MMA- en gutsprocessen biedt 420 A bij 60% inschakelduur. De X3S stroombron heeft een geïntegreerde waterkoeler en meer dan 40 in de fabriek geïnstalleerde lasprogramma's voor Fe-, Ss-, AlSi5-, AlMg5-, Fe Metal-, Fe Rutil-, FC-CrNiMo- en Fe Metal-lasdraden.



### X3 Wire Feeder HD300

Vanaf de zijkant te laden draadaanvoerunit voor alle X3 FastMig-stroombronnen met een digitaal LCD-scherm. 4-rols aandrijfmechanisme, Safe-lift ontwerp en geïntegreerde opbergruimte voor onderdelen in de zijdeur. De robuuste kunststof behuizing met dubbelwandige constructie is ontworpen om schokken en stoten op te vangen tijdens zware lasfabricage-toepassingen. Bij de X3 draadaanvoerunit HD300 wordt een kunststof roterende plaat meegeleverd.



## KENMERKEN



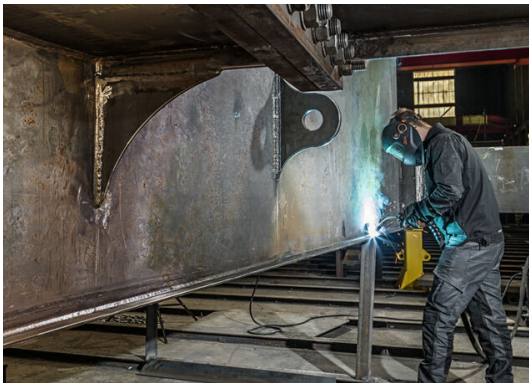
### Ongekende duurzaamheid

De stevige en robuuste draadaanvoerunit met kunststof behuizing heeft een dubbelwandige constructie, speciaal ontworpen om de stoten bij industrieel gebruik in zware las- en fabricage toepassingen op te vangen.



### Begin snel met lassen

De X3 FastMig heeft een niet op taal gebaseerde gebruikersinterface die duidelijk, eenvoudig en snel in te stellen is voor zowel professionele als semi-professionele lassers.



### Voldoe aan elke productiedoelstelling

X3 FastMig biedt 420 A bij een inschakelduur van 60% en ondersteunt op efficiënte wijze industriële lastoepassingen. U kunt kiezen voor een haspel of marathonpakket voor de lasdraad. Met de X3 FastMig bent u overal klaar voor, ongeacht het volume van uw lasproductie.



### Standaard veelzijdige lasprogramma's

X3 FastMig wordt geleverd met voorgeïnstalleerde lasprogramma's voor een snelle instelling. De programma's omvatten Fe-, Ss-, AlSi5-, AlMg5-, Fe Metal, Fe Rutil-, FC-CrNiMo- en Fe Metal-lasdraad van 0,8 mm tot 2,0 mm. Wat uw lasbehoeften ook zijn, u kunt op vertrouwen op de X3 FastMig voor resultaten van hoge kwaliteit.



### Veilig tillen

U kunt het gecombineerde gewicht van de X3 HD300-draadaanvoerunit, inclusief de lastoorts, lasdraad en kabelset met de kraan optillen en aan het handvat hangen.



### Gemakkelijke toegang tot kabels en connectoren

Waterslangen en kabelconnectoren bevinden zich buiten de behuizing van de aanvoereenheid voor eenvoudige installatie en snelle vervanging van de kabelpakketten tijdens bedrijf.



### Bediening van lasvermogen op afstand

Met de optionele afstandsbedieningen GRe50 en HR53 kan het lasvermogen of het kanaal worden aangepast tijdens het lassen wanneer verder weg van de draadaanvoer of in krappe ruimtes wordt gewerkt.



## ACCESSOIRES



**GXe 405G**

400 A, gasgekoeld, 3,5 m of 5 m, Euro-stekker



**GXe 405W**

400 A, watergekoeld, 3,5 m of 5 m, Euro-stekker



**GXe 505W**

500 A, watergekoeld, 3,5 m of 5 m, Euro-stekker



**GXe 305G**

300 A, gasgekoeld, 3,5 m of 5 m, Euro-stekker



**GXe 305W**

300 A, watergekoeld, 3,5 m of 5 m, Euro-stekker



**HR53**

HR53 is een bedrade afstandsbediening met een digitaal display. Hij maakt het mogelijk om het lasvermogen en het kanaal aan te passen, processelectie en het instellen van het veiligheidsslot bij het werken verder weg van de draadtoevoer of in krappe ruimtes. Om de afstandsbediening te gebruiken bij MIG-lassen met X3 FastMig, heeft u item 6185773, Splitter 3/7-pin nodig.



**GRe50**

Klassieke analoge afstandsbediening voor GXe Serie 5-toortsen voor geheugenkanaal- of draadaanvoeraanpassing. De nieuwe vorm is lichtgewicht, duurzaam en gemakkelijk te hanteren met lashandschoenen. De kanaalstap klik kan worden verwijderd door deze te verstellen met een kleine schroevendraaier. De kunststof is robuuster en de bevestiging van de oranje potentiometer is verbeterd.



**X3 4-wheel Trolley**

4-wielige transportunit met een gasfleshouder en hijspunten.



**X5 Wire Feeder 2-wheel Trolley**

Een lichtgewicht tweewielige trolley is een lichte reisoplossing voor eenvoudig transport van de 300 draadaanvoerunits van de X5 en X3 FastMig.



Compatibel met Kemppi-machines met ondersteuning voor afstandsbediening.



### X5 Wire Feeder Trolley

4-wielige onderwagen voor X5 en X3 Wire Feeder. Een betrouwbaar vergrendelmechanisme houdt de draadaanvoerunit stevig op de wielen.



### X5 Wire Feeder HD300 Hanger for Boom

Een ophangbeugel voor de draadaanvoerunit waarmee de werkruimte veelzijdiger wordt. Meerdere verschillende hoeken voor de draadaanvoerunit. Eenvoudige en ergonomische vervanging van draadhaspels. Compatibel met X5 en X3 Wire Feeder HD300-modellen.

### Splitter 3/7-pin

Adapter voor het splitsen van één busaansluiting in twee. Is vereist voor de X3 FastMig als een HR53 handmatige afstandsbediening wordt gebruikt voor MIG-lassen.

### X3 InterConnection Cable 70-G 1.5m

Gasgekoeld 70 mm<sup>2</sup> slangenpakket van 1,5 meter.

### X3 InterConnection Cable 70-W 1.5m

Watergekoeld 70 mm<sup>2</sup> slangenpakket van 1,5 meter.

### X3 Interconnection Cable 95-G 1.5m

Gasgekoeld 95 mm<sup>2</sup> slangenpakket van 1,5 meter.





**X3 Interconnection Cable 95-W  
1,5m**

Watergekoeld 95 mm<sup>2</sup> slangenpakket van 1,5 meter.

**X3 InterConnection Cable 70-G  
5m**

Gasgekoeld 70 mm<sup>2</sup> slangenpakket van 5 meter.

**X3 InterConnection Cable 70-W  
5m**

Watergekoeld 70 mm<sup>2</sup> slangenpakket van 5 meter.

**X3 InterConnection Cable 70-G  
10m**

Gasgekoeld 70 mm<sup>2</sup> slangenpakket van 10 meter.

**X3 InterConnection Cable 70-W  
10m**

Watergekoeld 70 mm<sup>2</sup> slangenpakket van 10 meter.

**X3 InterConnection Cable 70-G  
15m**

Gasgekoeld 70 mm<sup>2</sup> slangenpakket van 15 meter.

**X3 InterConnection Cable 70-W  
15m**

Watergekoeld 70 mm<sup>2</sup> slangenpakket van 15 meter.

**X3 InterConnection Cable 70-G  
20m**

Gasgekoeld 70 mm<sup>2</sup> slangenpakket van 20 meter.

**X3 InterConnection Cable 70-W  
20m**

Watergekoeld 70 mm<sup>2</sup> slangenpakket van 20 meter.



### X3 InterConnection Cable 70-G 25m

Gasgekoeld 70 mm<sup>2</sup> slangenpakket van 25 meter.

### X3 InterConnection Cable 70-W 25m

Watergekoeld 70 mm<sup>2</sup> slangenpakket van 25 meter.

### X3 InterConnection Cable 70-G 30m

Gasgekoeld 70 mm<sup>2</sup> slangenpakket van 30 meter.

### X3 InterConnection Cable 70-W 30m

Watergekoeld 70 mm<sup>2</sup> slangenpakket van 30 meter.

### Extension Cable 70 1m

Verlengkabel van 1 meter met een diameter van 70 mm<sup>2</sup>. Met de verlengkabel kunt u de lengte van de laskabel verlengen, bijvoorbeeld bij het lassen met de X3 FastMig met een draad die omgekeerde polariteit nodig heeft.

### Wire Conduit Cable with Connectors 1.8m

De hoogwaardige draadliner kabel van 1,8 meter brengt de lasdraad vloeiend over van de cilinder of haspel naar de draadaanvoerunit. Snelkoppelingen (mannelijk) aan beide uiteinden worden in de Kemppi aanvoerunit en Kemppi draadhaspelsteun gestoken. De bestelnummers zijn exclusief vrouwelijke snelkoppeling voor de draadhaspelhouder of draaddrum. Er is een aparte Chili-liner nodig voor roestvast staal of aluminium, bijvoorbeeld SP600731 Chili Liner voor Ss en Al. De maximale buitendiameter voor de Chili-liner is 4,7 mm.

### Wire Conduit Cable with Connectors 3m

De hoogwaardige draadliner kabel van 3 meter brengt de lasdraad vloeiend over van de cilinder of haspel naar de draadaanvoerunit. Snelkoppelingen (mannelijk) aan beide uiteinden worden in de Kemppi aanvoerunit en Kemppi draadhaspelsteun gestoken. De bestelnummers zijn exclusief vrouwelijke snelkoppeling voor de draadhaspelhouder of draaddrum. Er is een aparte Chili-liner nodig voor roestvast staal of aluminium, bijvoorbeeld SP600731 Chili Liner voor Ss

### Wire Conduit Cable with Connectors 4m

De hoogwaardige draadliner kabel van 4 meter brengt de lasdraad vloeiend over van de cilinder of haspel naar de draadaanvoerunit. Snelkoppelingen (mannelijk) aan beide uiteinden worden in de Kemppi aanvoerunit en Kemppi draadhaspelsteun gestoken. De bestelnummers zijn exclusief vrouwelijke snelkoppeling voor de draadhaspelhouder of draaddrum. Er is een aparte Chili-liner nodig voor roestvast staal of aluminium, bijvoorbeeld SP600731 Chili Liner voor Ss

### Wire Conduit Cable with Connectors 5m

De hoogwaardige draadliner kabel van 5 meter brengt de lasdraad vloeiend over van de cilinder of haspel naar de draadaanvoerunit. Snelkoppelingen (mannelijk) aan beide uiteinden worden in de Kemppi aanvoerunit en Kemppi draadhaspelsteun gestoken. De bestelnummers zijn exclusief vrouwelijke snelkoppeling voor de draadhaspelhouder of draaddrum. Er is een aparte Chili-liner nodig voor roestvast staal of aluminium, bijvoorbeeld SP600731 Chili Liner voor Ss en



en Al. De maximale buitendiameter voor de Chili-liner is 4,7 mm.

en Al. De maximale buitendiameter voor de Chili-liner is 4,7 mm.

Al. De maximale buitendiameter voor de Chili-liner is 4,7 mm.

### Wire Conduit Cable with Connectors 8m

De hoogwaardige draadliner kabel van 8 meter brengt de lasdraad vloeiend over van de cilinder of haspel naar de draadaanvoerunit. Snelkoppelingen (mannelijk) aan beide uiteinden worden in de Kemppi aanvoerunit en Kemppi-draadhaspelsteun gestoken. De bestelnummers zijn exclusief vrouwelijke snelkoppeling voor de draadhaspelhouder of draadrum. Er is een aparte Chili-liner nodig voor roestvast staal of aluminium, bijvoorbeeld SP600731 Chili Liner voor Ss en Al. De maximale buitendiameter voor de Chili-liner is 4,7 mm.



### Wire Conduit Cable 20m

De hoogwaardige draadliner kabel van 20 meter brengt de lasdraad vloeiend over van de cilinder of haspel naar de draadaanvoerunit. U heeft ook snelkoppelingen nodig: twee mannetjes (W005197) en een vrouwtje (W005189). Een alternatieve oplossing voor een draadliner wanneer de afstand tussen draadaanvoerunit en draadtrommel groter is dan 5 meter.



### Wire Conduit Cable 10m

De hoogwaardige draadliner kabel van 10 meter brengt de lasdraad vloeiend over van de cilinder of haspel naar de draadaanvoerunit. U heeft ook snelkoppelingen nodig: twee mannetjes (W005197) en een vrouwtje (W005189). Een alternatieve oplossing voor een draadliner wanneer de afstand tussen draadaanvoerunit en draadtrommel groter is dan 5 meter.



### Wire Conduit Cable 30.5m

De hoogwaardige draadliner kabel van 30,5 meter brengt de lasdraad vloeiend over van de cilinder of haspel naar de draadaanvoerunit. U heeft ook snelkoppelingen nodig: twee mannetjes (W005197) en een vrouwtje (W005189). Een alternatieve oplossing voor een draadliner wanneer de afstand tussen draadaanvoerunit en draadtrommel groter is dan 5 meter.



### Wire Conduit Cable 15m

De hoogwaardige draadliner kabel van 15 meter brengt de lasdraad vloeiend over van de cilinder of haspel naar de draadaanvoerunit. U heeft ook snelkoppelingen nodig: twee mannetjes (W005197) en een vrouwtje (W005189). Een alternatieve oplossing voor een draadliner wanneer de afstand tussen draadaanvoerunit en draadtrommel groter is dan 5 meter.



### Snap connector for wire conduit (male)

Snelkoppeling (mannelijk) voor draadliner. Opmerking! Twee stuks nodig per kanaal



### Snap connector for drum or spool holder (female)

Snelkoppeling (vrouwelijk) voor de draadtrommel of haspelhouder.



### Quick Connector + Adapter 3/8 DT400

Snelkoppeling + Adapter 3/8 DT400 voor het bevestigen van een draadliner aan de X3 draadaanvoerunit.



## TECHNISCHE SPECIFICATIES

### X3S Power Source Syn 420 G

Productcode	X3S420G
Aansluitspanning 3~ 50/60 Hz	380...415 V $\pm$ 10 %
Zekering	25 A
Belastbaarheid 60% ID	420 A
Belastbaarheid 100% ID	350 A
Opgenomen vermogen bij max. stroom	20 kVA
Aanbevolen generatorvermogen (min)	25 kVA
Bereik lasstroom en spanning MIG	15 A/12 V...420 A/40 V
Bereik lasstroom en spanning, elektrode (MMA)	15 A/10V...400 A/41 V
Buitenafmetingen (l x b x h)	698 x 251 x 361 mm
Gewicht (zonder accessoires)	35,0 kg
Beschermingsgraad	IP23
Normen	IEC 60974-1, -10
EMC-klasse	A
Temperatuurbereik voor bediening	- 20...+ 40 °C
Temperatuurbereik voor opslag	-40 tot +60 °C

### X3S Power Source Syn 420 W

Productcode	X3S420W
Aansluitspanning 3~ 50/60 Hz	380...415 V $\pm$ 10 %
Zekering	25 A
Belastbaarheid 60% ID	420 A
Belastbaarheid 100% ID	350 A
Opgenomen vermogen bij max. stroom	20 kVA
Aanbevolen generatorvermogen (min)	25 kVA
Opgenomen koelvermogen bij 1 l/min	1,2 kW
Aanbevolen koelvloeistof	MGP 4456 (Kemppi-mengsel)
Bereik lasstroom en spanning MIG	15 A/12 V...420 A/40 V
Bereik lasstroom en spanning, elektrode (MMA)	15 A/10V...400 A/41 V
Buitenafmetingen (l x b x h)	698 x 251 x 613 mm
Gewicht (zonder accessoires)	47,0 kg
Beschermingsgraad	IP23
Normen	IEC 60974-1, -10
Tankvolume	3 l
EMC-klasse	A
Temperatuurbereik voor bediening	- 20...+ 40 °C
Temperatuurbereik voor opslag	-40 tot +60 °C



## X3 Wire Feeder HD300

Productcode	X3HD300
Aandrijfmechanisme	4 rollen, één motor
Draadaanvoersnelheid	0.5 ... 25 m/min
Pistoolaansluiting	Euro
Gewicht draadhaspel (max)	20 kg
Diameter draadspoel (max)	300 mm
Toevoegdraden	Fe 0,8 tot 2,0 mm, Ss 0,8 ... 2,0 mm, MC/FC 0,8 ... 2,4 mm, Al 0,8 ... 2.4 mm
Diameter aandrijfrollen	32 mm
Afschermgasdruk (max)	0.5 MPa
Stroomsterkte, 100%	380 A
Buitenafmetingen (l x b x h)	670 x 240 x 465 mm
Gewicht (zonder accessoires)	14.4 kg
Beschermingsgraad	IP23
Normen	IEC 60974-5, 10
EMC-klasse	A
Temperatuurbereik voor bediening	- 20...+ 40 °C
Temperatuurbereik voor opslag	-40 tot +60 °C
Stroomsterkte, 60%	450 A

## ACCESSOIRES

### GXe 405G

Productcode	GXE405G35 (3,5 m), GXE405G5 (5 m)
Belastbaarheid, Ar + CO <sub>2</sub> (35%)	400 A
Verwisselbare hals	Nee
Draaihals	Ja
Normen	IEC 60974-7
Soort koeling	Gas
Afstandsbediening	Optionele GRe50 afstandsbediening
Lasproces	MIG/MAG
Draadmondstuk	M10x1
Draaddiameters (mm)	0.8-1.6
Soort verbinding	Euro
Led-optie	Nee
Afneembaar handvat voor migpistool	Ja
Kabellengte (m)	3.5 / 5



## GXe 405W

Productcode	GXE405W35 (3,5 m), GXE405W5 (5 m)
Belastbaarheid, Ar + CO2 (100%)	400 A
Verwisselbare hals	Nee
Draaihals	Nee
Normen	IEC 60974-7
Soort koeling	Water
Afstandsbediening	Optionele GRe50 afstandsbediening
Lasproces	MIG/MAG
Draadmondstuk	M10x1
Draaddiameters (mm)	0.8-1.6
Soort verbinding	Euro
Led-optie	Nee
Afneembaar handvat voor migpistool	Ja
Kabellengte (m)	3.5 / 5

## GXe 505W

Productcode	GXE505W35 (3,5 m), GXE505W5 (5 m)
Belastbaarheid, Ar + CO2 (100%)	500 A
Verwisselbare hals	Nee
Draaihals	Nee
Normen	IEC 60974-7
Soort koeling	Water
Afstandsbediening	Optionele GRe50 afstandsbediening
Lasproces	MIG/MAG
Draadmondstuk	M10x1
Draaddiameters (mm)	0.8-1.6
Soort verbinding	Euro
Led-optie	Nee
Afneembaar handvat voor migpistool	Ja
Kabellengte (m)	3.5 / 5



## GXe 305G

Productcode	GXE305G35 (3,5 m), GXE305G5 (5 m)
Belastbaarheid, Ar + CO2 (35%)	300 A
Verwisselbare hals	Nee
Draaihals	Ja
Normen	IEC 60974-7
Soort koeling	Gas
Afstandsbediening	Optionele GRe50 afstandsbediening
Lasproces	MIG/MAG
Draadmondstuk	M10x1
Draaddiameters (mm)	0.8-1.2
Soort verbinding	Euro
Led-optie	Nee
Afneembaar handvat voor migpistool	Ja
Kabellengte (m)	3.5 / 5

## GXe 305W

Productcode	GXE305W35 (3,5 m), GXE305W5 (5 m)
Belastbaarheid, Ar + CO2 (100%)	300 A
Verwisselbare hals	Nee
Draaihals	Nee
Normen	IEC 60974-7
Soort koeling	Water
Afstandsbediening	Optionele GRe50 afstandsbediening
Lasproces	MIG/MAG
Draadmondstuk	M10x1
Draaddiameters (mm)	0.8-1.6
Soort verbinding	Euro
Led-optie	Nee
Afneembaar handvat voor migpistool	Ja
Kabellengte (m)	3.5 / 5

## HR53

Productcode	HR53
-------------	------

## GRe50

Productcode	GRe50
-------------	-------

## X3 4-wheel Trolley

Productcode	X3T4
-------------	------

## X5 Wire Feeder 2-wheel Trolley

Productcode	X5702010000
-------------	-------------





### X5 Wire Feeder Trolley

Productcode	X5702020000
-------------	-------------

### X5 Wire Feeder HD300 Hanger for Boom

Productcode	X5702041000
-------------	-------------

### Splitter 3/7-pin

Productcode	6185773
-------------	---------

### X3 InterConnection Cable 70-G 1.5m

Productcode	X37001MG
-------------	----------

### X3 InterConnection Cable 70-W 1.5m

Productcode	X37001MW
-------------	----------

### X3 Interconnection Cable 95-G 1.5m

Productcode	X39501MG
-------------	----------

### X3 Interconnection Cable 95-W 1,5m

Productcode	X39501MW
-------------	----------

### X3 InterConnection Cable 70-G 5m

Productcode	X37005MG
-------------	----------

### X3 InterConnection Cable 70-W 5m

Productcode	X37005MW
-------------	----------

### X3 InterConnection Cable 70-G 10m

Productcode	X37010MG
-------------	----------

### X3 InterConnection Cable 70-W 10m

Productcode	X37010MW
-------------	----------

### X3 InterConnection Cable 70-G 15m

Productcode	X37015MG
-------------	----------

### X3 InterConnection Cable 70-W 15m

Productcode	X37015MW
-------------	----------



### X3 InterConnection Cable 70-G 20m

Productcode	X37020MG
-------------	----------

### X3 InterConnection Cable 70-W 20m

Productcode	X37020MW
-------------	----------

### X3 InterConnection Cable 70-G 25m

Productcode	X37025MG
-------------	----------

### X3 InterConnection Cable 70-W 25m

Productcode	X37025MW
-------------	----------

### X3 InterConnection Cable 70-G 30m

Productcode	X37030MG
-------------	----------

### X3 InterConnection Cable 70-W 30m

Productcode	X37030MW
-------------	----------

### Extension Cable 70 1m

Productcode	SP800550
-------------	----------

### Wire Conduit Cable with Connectors 1.8m

Productcode	SP600535
-------------	----------

### Wire Conduit Cable with Connectors 3m

Productcode	SP600536
-------------	----------

### Wire Conduit Cable with Connectors 4m

Productcode	SP800803
-------------	----------

### Wire Conduit Cable with Connectors 5m

Productcode	SP600537
-------------	----------

### Wire Conduit Cable with Connectors 8m

Productcode	SP600686
-------------	----------

### Wire Conduit Cable 10m

Productcode	SP600780
-------------	----------



### Wire Conduit Cable 15m

Productcode	SP600781
-------------	----------

### Wire Conduit Cable 20m

Productcode	SP600782
-------------	----------

### Wire Conduit Cable 30.5m

Productcode	SP600783
-------------	----------

### Snap connector for wire conduit (male)

Productcode	W005197
-------------	---------

### Snap connector for drum or spool holder (female)

Productcode	W005189
-------------	---------

### Quick Connector + Adapter 3/8 DT400

Productcode	SP801035
-------------	----------

[WWW.KEMPPI.COM](http://WWW.KEMPPI.COM)

---

**Kemppi** is dé toonaangevende ontwerper in de boogglasindustrie. We zijn vastbesloten om de kwaliteit en productiviteit van lassen aan te jagen door voortdurend verder te ontwikkelen en te werken aan een groenere meer gelijke wereld. Kemppi levert geavanceerde duurzame producten, digitale oplossingen en diensten voor professionals aan zowel industriële lasbedrijven als zelfstandige aannemers. Het gebruiksgemak en de betrouwbaarheid van onze producten zijn onze leidraad. We werken met een netwerk van zeer vakkundige partners in meer dan 70 landen om onze expertise beschikbaar te stellen. Kemppi, waarvan het hoofdkantoor is gevestigd in Lahti, Finland, heeft bijna 800 professionals in 16 verschillende landen in dienst en genereert een jaaromzet van 195 miljoen euro.

